



AIPROM PREZINTA:

SCAPA DE AMBALAJE

PROVENITE DE LA PRODUSELE DE PROTECTIA PLANTELOR

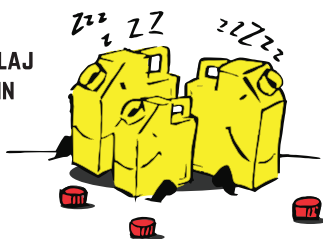
PLASTIC • HARTIE • METAL

1 CLATESTE DE TREI ORI FIECARE AMBALAJ DE PLASTIC IN MOMENTUL UTILIZarii PRODUSULUI:

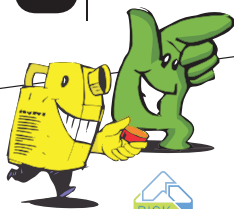
- umple cu apa $\frac{1}{4}$ din volumul ambalajului golit si scurs in prealabil
- insurubeaza capacul si agita ambalajul de cateva ori
- pune apa de clatire in rezervorul echipamentului de stropit
- repeta aceeasi operatiune de inca doua ori si verifica golirea ambalajului



2 SEPARA CAPACUL DE AMBALAJ INAINTE DE A LE DEPOZITA IN VEDEREA PRELUARII



3 PREDA AMBALAJELE LA CENTRELE DE COLECTARE SCAPA



Tripla clatire este procedura prin care se decontamineaza ambalajele, reducandu-se pericolul pentru sanatate si mediu. Se utilizeaza intreaga cantitate din produsul achizitionat, se obtine concentratia corecta pentru tratarea culturilor si se asigura colectarea gratuita a ambalajelor.



SCAPA DE AMBALAJE

PROVENITE DE LA PRODUSELE DE PROTECTIA PLANTELOR
PLASTIC • HARTIE • METAL

Condiții de preluare:

Sistemul de Colectare a Ambalajelor de Pesticide al AIPROM-SCAPA preia gratuit de la utilizatori numai ambalajele de plastic și metal decontaminate prin triplă clătire, golite de conținut, uscate, curate, atent păstrate și care au capacele separate. Ambalajele de hârtie, saci sau cutii, vor trebui să fie curățate și compactate.

Reprezentanții SCAPA vor emite documente justificative pentru preluarea deșeurilor nepericuloase, clasificate de către generatori cu codul 15.01.01 pentru hârtie și carton, 15.01.02 pentru plastic și 15.01.04 pentru metal, conform HG 856/2002.

Conform Legii referitoare la comercializarea PPP (OG 41/22.08.2007), utilizatorii de PPP au obligația de a efectua tripla clătire a ambalajelor imediat după utilizarea produsului (detalii pe verso) și de a returna aceste ambalaje la furnizorii produselor.

SCAPA preia gratuit de la utilizatori numai ambalajele produse de companiile participante la sistem și asigură preluarea cantităților mai mari de 30 mc direct de la ferme.

Important: Nerespectarea condițiilor de preluare va duce la neacceptarea ambalajelor.

Puteți obține informații suplimentare referitoare la lista centrelor de colectare, programul campaniilor și condițiile de colectare prin www.aiprom.ro sau tel. (apel gratuit): **0800.872.272**

